

# WALDO®

## PACKAGING MACHINERY

### BOLI EN AUTOMÁTICO

Máquinas envasadoras para líquidos

# ENVASADORA VERTICAL WAL360

## CARACTERÍSTICAS

- ▶ Totalmente automatizada con neumática  
*Mínimo desgaste en partes móviles*
- ▶ Sellado por impulso térmico con calor controlado  
*Alta efectividad al unir polietilenos*
- ▶ Sistema de enfriamiento por agua circulante  
*Producción confiable todo el tiempo*
- ▶ Llenador de pistón integrado  
*Toma el líquido de un tanque a nivel de piso*
- ▶ Control lógico programable con autodiagnóstico  
*La máquina autoverifica su operación*
- ▶ Formado de tubo a partir de película  
*Operación limpia, uniforme y continua*
- ▶ Acero inoxidable TP304 hace el contacto con el producto y con el material de envase
- ▶ **Uso profesional**  
*Máquina de bajo costo para 10 mil piezas por día*

## ACCESORIOS Y EQUIPO

- ▶ Detector para marca de impresión  
*Sincronía para el etiquetado individual*
- ▶ Lámpara germicida UV  
*Esteriliza material de envase*
- ▶ Pisadores giratorios  
*Bolsas de baja tensión (bebida refrescante)*
- ▶ Válvulas automatizadas  
*Para paso de fruta molida y semilíquidos*
- ▶ Tanque de almacenamiento con detección de nivel  
*Para dosis pequeñas (gelatina)*
- ▶ Formatos adicionales para cambio rápido (10 min)



### BOLI

- ▶ Paleta de bebida de sabor o gelatina en bolsa de 3,3 a 8 cm de ancho.



### ALMOHADA

- ▶ Agua y bebida refrescante, llenado gravimétrico de 175 a 500 cc, en bolsa con 12 cm de ancho.



### SOBRE LAMINADO

- ▶ Dulcería, llenado de semilíquidos en dosis pequeñas, sellado en sobre tres costuras.

TAMBIÉN DISPONIBLE

**100% ACERO INOXIDABLE**



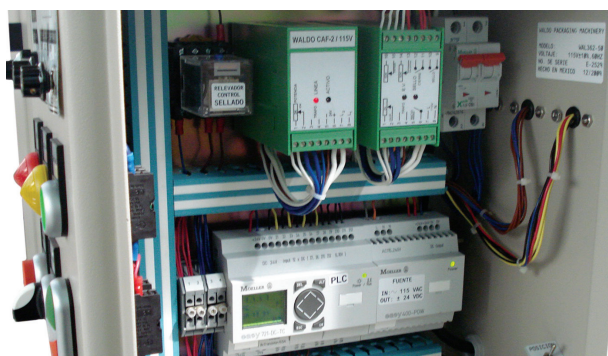
[www.waldo.com.mx](http://www.waldo.com.mx)

# WALDO®

## PACKAGING MACHINERY

### ESPECIFICACIONES TÉCNICAS

MODELO	WAL362-35	WAL362-40	WAL362-50	WAL362-60	WAL362-80	WAL363-120
Capacidad máx. en bolsa	80 cc	140 cc	180 cc	200 cc	250 cc	500 cc
Ancho de bolsa	3.3 cm	4 cm	5 cm	6 cm	8 cm	12 cm
Ancho de película (calibre)	8 cm (57 a 76 um)	9,2 cm (57 a 76 um)	11,5 cm (51 a 76 um)	13,5 cm (51 a 76 um)	17,5 cm (51 a 76 um)	26,5 cm (51 a 76 um)
Largo de bolsa (típico para dosis)	6..24 cm (24 para 80cc)	6..24 cm (14 para 70cc)	8..24 cm (16 para 115cc)	8..24 cm (18 para 175cc)	10..16 cm (15 para 200cc)	12..20 cm (18 para 500cc)
Rendimiento	2000 bph	2000 bph	2100 bph	2040 bph	2160 bph	1440 bph
Electricidad (consumo al sellar)	115V, 60Hz 1,0 KW	115V, 60Hz 1,0 KW	115V, 60Hz 1,0 KW	115V, 60Hz 1,0 KW	115V, 60Hz 1,0 KW	115V, 60Hz 1,2 KW
Aire comprimido (gasto a vel. indicada)	6 bar (55 lt/min @ 33bpm)	6 bar (76 lt/min @ 33bpm)	6 bar (105 lt/min @ 35bpm)	6 bar (108 lt/min @ 34bpm)	6 bar (110 lt/min @ 36bpm)	6 bar (60 lt/min @ 24bpm)
Dimensiones	80x75x170 cm	80x75x170cm	80x75x171 cm	80x75x171 cm	80x75x166 cm	85x75x175 cm
Peso	72 Kg	74 Kg	75 Kg	76 Kg	78 Kg	80 Kg



### CALIDAD

- ▶ La máquina sale de fábrica **completamente probada.**
- ▶ La manufactura y entrega se hacen en tiempo comprometido.
- ▶ Una póliza de garantía por un año cubre todos los componentes y cualquier defecto de fabricación.

### SERVICIO

- ▶ Arranque y puesta en marcha en donde quiera que se encuentre.
- ▶ Repuestos para embarque el mismo día.
- ▶ Asistencia en línea telefónica.
- ▶ Atención a urgencias.
- ▶ Ayuda por correo electrónico y sitio web.
- ▶ Actualización de equipo.

### DISTRIBUIDOR AUTORIZADO



Compañía de Maquinaria  
de Procesos y Empaque  
para Alimentos, S.A. de C.V.

Norte 86 No. 3724  
Col. Mártires de Río Blanco  
México, D.F.

[compea@msn.com](mailto:compea@msn.com)

Teléfono: (55) 5771 2343  
Fax: (55) 5751 9652  
Móvil: 55 2129 8296